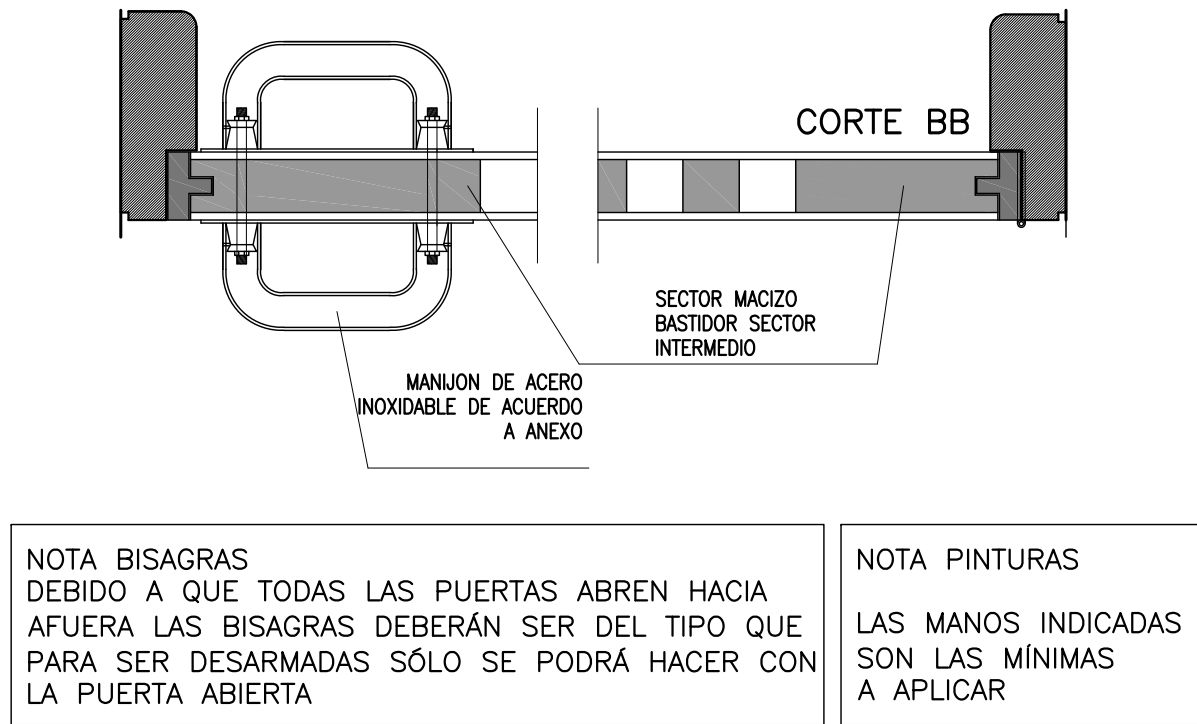
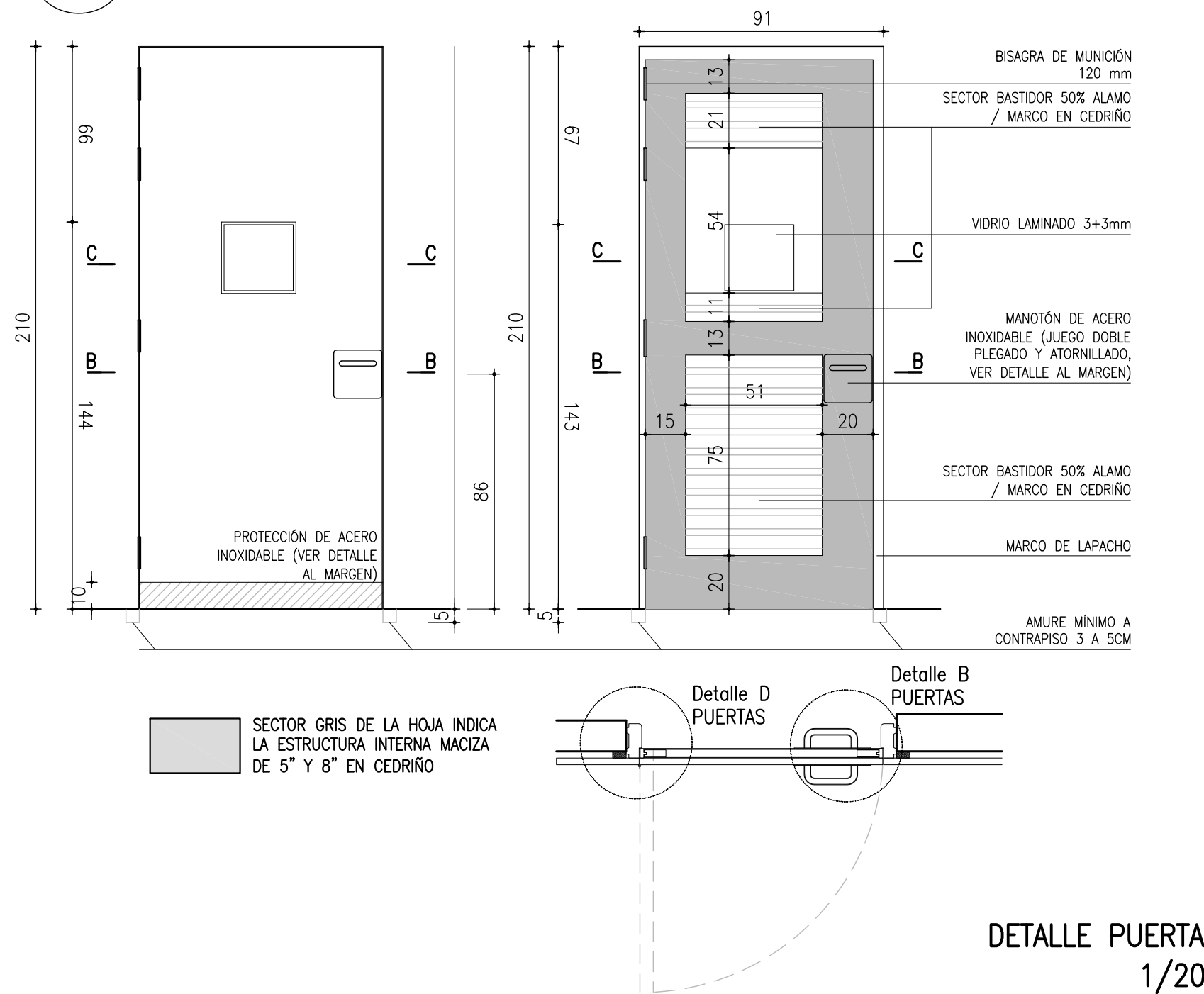
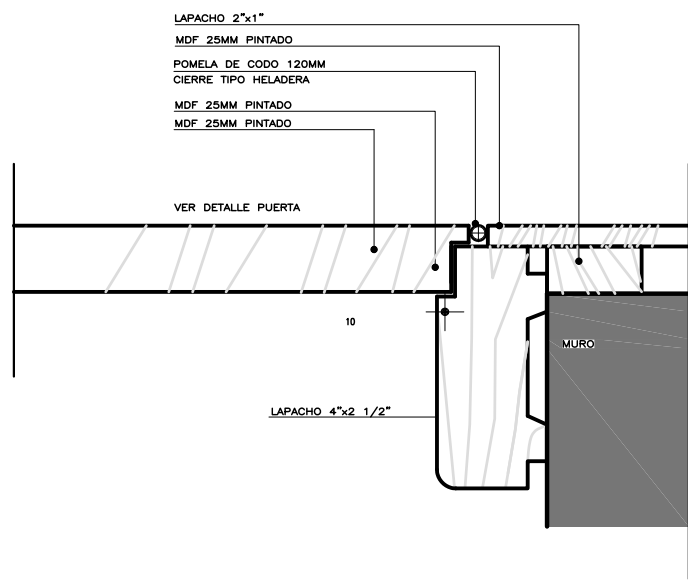


C09 PUERTAS

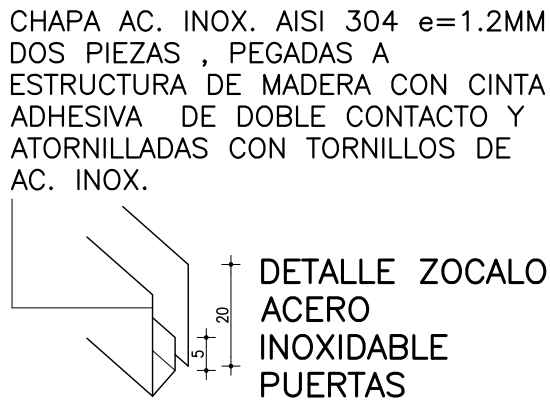


DETALLES B ESC.1/25

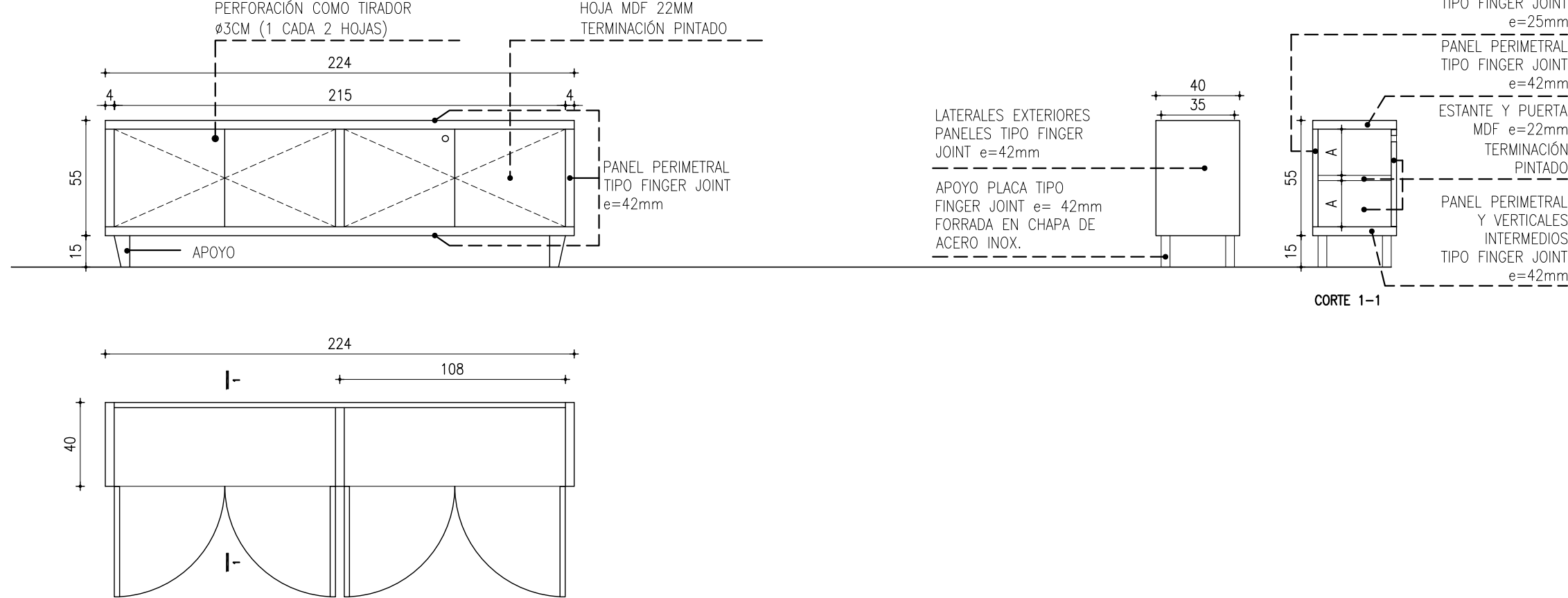


DETALLES D ESC.1/25

DETALLE 1

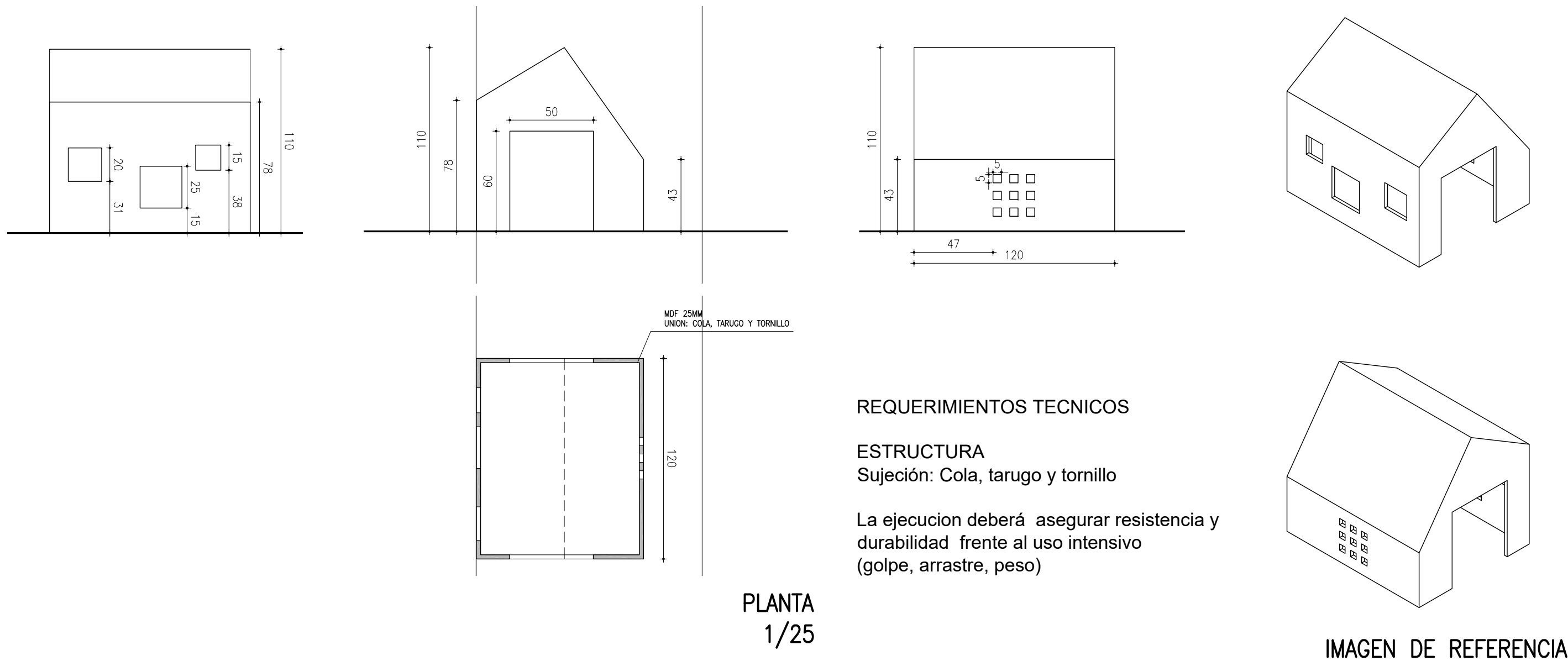


C10 MUEBLES BAJOS



CANTIDAD		3		IZQ. — DER. —		UBICACION		PLACARD SALA MAESTROS / DIRECCION esc.1/25	
HOJA	TIPO		BATIENTE						
	ESPESOR								
	ESTRUCTURA		MACIZA MDF 22mm						
	REVESTIMIENTO								
TERMINACIÓN									
LUSTRADO CON LACA TIPO "MILESIF" Y BARNIZ SEMIMATE SOBRE PLACAS e=42mm ESTANTES INTERIORES Y PUERTA - 1 MANO DE FONDO SELLADOR MAS 2 MANOS (MÍNIMO) DE ESMALTE SINTETICO SEMIMATE (COLOR A DEFINIR POR EL PROYECTISTA)									
HERRAJES		CANTIDAD		TIPO				MATERIAL	
MOVIMIENTO		4		BISAGRAS DE CODO 80mm Y TOPE INF. POR HOJA				Bce. niquelado.	
CIERRE									
MANIOBRA									
OBSERVACIONES									
								ESCALA	1/25
								DET. HOJA	

C11 CASITAS PREESCOLARES



PLANTA 1/25

CANTIDAD	3	IZQ.	—	UBICACION	AULAS PREESCOLARES esc.1/25
		DER.	—		
TIPO					
ESPESOR					
ESTRUCTURA	Maciza MDF 25 mm				
REVESTIMIENTO					
TERMINACIÓN	1 mano de fondo sellador y dos manos de esmalte sintético (mínimo) color a definir en obra con el Arq. Proyectista				

NOTA:
-TODAS LAS PIEZAS DE MDF IRAN PINTADAS CON 1 MANO DE FONDO SELLADOR Y DOS MANOS DE ESMALTE SINTETICO SEMIMATE COLOR SEGUN MCP-
LOS COLORES SE DEBERÁN DEFINIR EN OBRA POR EL ARQUITECTO PROYECTISTA.

Todas las medidas se rectificarán en obra. Todos los tipos se colocarán en obra con los herrajes completos en perfectas condiciones de funcionamiento. Los herrajes deberán contar con la aprobación de la dirección de obra previa presentación de muestra. Todas las hojas móviles serán perfectamente desmontables. Todos los tipos vendrán provistos de grapas o similares para su amure (1 c/ 60 cm o 3 como mínimo en cada jamba para cada lado de la mampostería).

A.N.E.P		P.A.E.P.U	
COMPONENTE PLANTA FISICA		LAMINA	
AREA DE PROYECTOS		L21	
OBRA	ESCUELA 224 ROGER BALET	TIPOS	
DESCRIPCION	MONTEVIDEO	CAR 04	
CAR 04		FECHA	ESCALA
		2020	1/100
ARCHIVO	-		
COORD. PLANTA FISICA	CO-COORDINADORA DE PROYECTO		
ARQ. M. VAZQUEZ	ARQ. LUCIA LOMBARDI		
PROYECTISTA	COLABORADOR		
ARQ. LUCIA LOMBARDI / ARQ. NATALIE CORDERO			